



ประกาศเทศบาลตำบลพระซอง
เรื่อง การปรับปรุงแผนอัตรากำลัง ๓ ปี (ประจำปีงบประมาณ พ.ศ. ๒๕๖๔ - ๒๕๖๖)
ครั้งที่ ๒ พ.ศ. ๒๕๖๔

ตามที่ เทศบาลตำบลพระซอง อำเภอนาแก จังหวัดนครพนม ได้เสนอขอความเห็นชอบ
ปรับปรุงแผนอัตรากำลัง ๓ ปี (ประจำปีงบประมาณ พ.ศ. ๒๕๖๔ - ๒๕๖๖) ครั้งที่ ๒ พ.ศ. ๒๕๖๔ นั้น

อาศัยอำนาจตามมาตรา ๑๕ ประกอบ มาตรา ๒๔ วรรคเจ็ด แห่งพระราชบัญญัติระเบียบ
บริหารงานบุคคลส่วนท้องถิ่น พ.ศ.๒๕๔๒ ประกาศคณะกรรมการพนักงานเทศบาลจังหวัดนครพนม
เรื่อง หลักเกณฑ์และเงื่อนไขเกี่ยวกับการบริหารงานบุคคลของเทศบาล ลงวันที่ ๒๙ พฤศจิกายน ๒๕๔๕
ประกอบกับมติคณะกรรมการพนักงานเทศบาลจังหวัดนครพนม ในการประชุมครั้งที่ ๖/๒๕๖๔ เมื่อวันที่ ๒๙
กรกฎาคม ๒๕๖๔ เทศบาลตำบลพระซอง จึงขอปรับปรุงแผนอัตรากำลัง ๓ ปี (ประจำปีงบประมาณ
พ.ศ. ๒๕๖๔ - ๒๕๖๖) ครั้งที่ ๒ พ.ศ. ๒๕๖๔ และมีผลใช้บังคับตั้งแต่วันที่ ๑ สิงหาคม ๒๕๖๔

จึงประกาศให้ทราบโดยทั่วกัน

ประกาศ ณ วันที่ ๓๐ กรกฎาคม พ.ศ. ๒๕๖๔



(นายชาญชัย คำจำปา)

นายกเทศมนตรีตำบลพระซอง

๘. โครงสร้างการกำหนดส่วนราชการ

๘.๑ โครงสร้าง เทศบาลตำบลพระทอง ได้ทำการวิเคราะห์ภารกิจตามอำนาจหน้าที่และปริมาณงาน รวมทั้งสภาพปัญหาเกี่ยวกับการบริหารงานบุคคลในด้านต่าง ๆ เรียบร้อยแล้ว ได้นำผลการวิเคราะห์มาจัดทำกรอบโครงสร้างส่วนราชการ ดังนี้

โครงสร้างตามแผนอัตรากำลังปัจจุบัน	โครงสร้างตามแผนอัตรากำลังใหม่	หมายเหตุ
๑.สำนักปลัดเทศบาล ๑.๑ ฝ่ายอำนวยการ - งานบริหารงานทั่วไป - งานการเจ้าหน้าที่ - งานกิจการสภาเทศบาล ๑.๒ งานป้องกันและบรรเทาสาธารณภัย ๑.๓ งานจดทะเบียนพาณิชย์ ๑.๔ งานส่งเสริมการศึกษา ๑.๕ งานการศึกษาปฐมวัย ๑.๖ งานการศึกษานอกระบบและการศึกษาตามอัธยาศัย ๑.๗ งานกีฬาและนันทนาการ ๑.๘ งานส่งเสริมประเพณี ศิลปวัฒนธรรม ๑.๙ งานกิจการศาสนา ๑.๑๐ งานธุรการ	๑.สำนักปลัดเทศบาล ๑.๑ ฝ่ายอำนวยการ ๑.๑.๑ งานบริหารงานทั่วไป ๑.๑.๒ งานการเจ้าหน้าที่ ๑.๑.๓ งานป้องกันและบรรเทาสาธารณภัย ๑.๑.๔ งานนิติการ ๑.๑.๕ งานกิจการพาณิชย์ ๑.๑.๖ งานส่งเสริมการท่องเที่ยว ๑.๒ งานบริหารการศึกษา ๑.๒.๑ ศูนย์พัฒนาเด็กเล็กบ้านนาเหนือ ๑.๒.๒ ศูนย์พัฒนาเด็กเล็กบ้านพระขื่อน้อย ๑.๒.๓ ศูนย์พัฒนาเด็กเล็กบ้านดงอิน้ำ ๑.๒.๔ ศูนย์พัฒนาเด็กเล็กวัดโพธิ์ศรี ๑.๒.๕ ศูนย์พัฒนาเด็กเล็กวัดเหนือท่าจำปา ๑.๒.๖ ศูนย์พัฒนาเด็กเล็กวัดสระโบกบัวทอง ๑.๓ งานส่งเสริมการเกษตร	
๒.กองคลัง ๒.๑ ฝ่ายบริหารงานคลัง - งานการเงินและบัญชี - งานพัสดุและทรัพย์สิน ๒.๒ ฝ่ายพัฒนารายได้ - งานจัดเก็บและพัฒนารายได้ - งานแผนที่ภาษีและทะเบียนทรัพย์สิน ๒.๓ งานธุรการ	๒.กองคลัง ๒.๑ ฝ่ายบริหารงานคลัง ๒.๑.๑ งานการเงินและบัญชี ๒.๑.๒ งานพัสดุและทรัพย์สิน ๒.๒ ฝ่ายพัฒนารายได้ ๒.๒.๑ งานพัฒนารายได้ ๒.๒.๒ งานแผนที่ภาษีและทะเบียนทรัพย์สิน ๒.๓ งานบริหารงานทั่วไป	
๓.กองช่าง ๓.๑ งานก่อสร้าง ๓.๒ งานออกแบบและควบคุมอาคาร ๓.๓ งานสาธารณูปโภคและผังเมือง ๓.๔ งานวิศวกรรมโยธา ๓.๕ งานธุรการ	๓.กองช่าง ๓.๑ งานแบบแผนและก่อสร้าง ๓.๒ งานควบคุมอาคาร ๓.๓ งานสาธารณูปโภค ๓.๔ งานวิศวกรรมโยธา ๓.๕ งานบริหารงานทั่วไป	

โครงสร้างตามแผนอัตรากำลังปัจจุบัน	โครงสร้างตามแผนอัตรากำลังใหม่	หมายเหตุ
<p>๔. กองสาธารณสุขและสิ่งแวดล้อม</p> <p>๔.๑ ฝ่ายบริหารงานสาธารณสุข</p> <ul style="list-style-type: none"> - งานรักษาความสะอาด - งานสุขาภิบาลอนามัยและสิ่งแวดล้อม - งานป้องกันและควบคุมโรคติดต่อ - งานสัตวแพทย์ - งานส่งเสริมสุขภาพ <p>๔.๒ งานธุรการ</p>	<p>๔. กองสาธารณสุขและสิ่งแวดล้อม</p> <p>๔.๑ ฝ่ายบริหารงานสาธารณสุข</p> <ul style="list-style-type: none"> ๔.๑.๑ งานรักษาความสะอาด ๔.๑.๒ งานส่งเสริมสิ่งแวดล้อม ๔.๑.๓ งานป้องกันและควบคุมโรค ๔.๑.๔ งานส่งเสริมสุขภาพ <p>๔.๒ งานบริหารงานทั่วไป</p>	
<p>๕. กองวิชาการและแผนงาน</p> <p>๕.๑ ฝ่ายแผนงานและงบประมาณ</p> <ul style="list-style-type: none"> - งานแผนและงบประมาณ - งานประชาสัมพันธ์ <p>๕.๒ งานนิติการ</p> <p>๕.๓ งานธุรการ</p>	<p>๕. กองยุทธศาสตร์และงบประมาณ</p> <p>๕.๑ ฝ่ายแผนงานและงบประมาณ</p> <ul style="list-style-type: none"> ๕.๑.๑ งานแผนและงบประมาณ ๕.๑.๒ งานประชาสัมพันธ์ <p>๕.๒ งานบริหารงานทั่วไป</p>	
<p>๖. กองสวัสดิการสังคม</p> <p>๖.๑ ฝ่ายพัฒนาชุมชน</p> <ul style="list-style-type: none"> - งานสวัสดิการและพัฒนาชุมชน - งานสังคมสงเคราะห์ - งานสวัสดิการเด็กและเยาวชน <p>๖.๒ งานธุรการ</p>	<p>๖. กองสวัสดิการสังคม</p> <p>๖.๑ ฝ่ายพัฒนาชุมชน</p> <ul style="list-style-type: none"> ๖.๑.๑ งานพัฒนาชุมชน ๖.๑.๒ งานส่งเสริมสวัสดิการสังคม ๖.๑.๓ งานสังคมสงเคราะห์ ๖.๑.๔ งานสวัสดิภาพเด็กและเยาวชน ๖.๑.๕ งานกิจการสตรีและคนชรา ๖.๑.๖ งานส่งเสริมและพัฒนาอาชีพ <p>๖.๒ งานบริหารงานทั่วไป</p>	
<p>หน่วยตรวจสอบภายใน</p> <p>๗.๑ งานตรวจสอบภายใน</p>	<p>๗. หน่วยตรวจสอบภายใน</p>	

๘.๒ การวิเคราะห์การกำหนดตำแหน่ง เทศบาลตำบลพระซอง ได้วิเคราะห์การกำหนดตำแหน่งจากภารกิจที่ดำเนินการในแต่ละส่วนราชการในระยะ ๓ ปี ข้างหน้า เสร็จเรียบร้อยแล้ว และสามารถนำผลการวิเคราะห์ตำแหน่งกรอกข้อมูลในกรอบอัตรากำลัง ๓ ปี (พ.ศ. ๒๕๖๔ - ๒๕๖๖) ดังนี้

กรอบอัตรากำลัง ๓ ปี ระหว่าง ปี พ.ศ. ๒๕๖๔- ๒๕๖๖

ส่วนราชการ	กรอบอัตรากำลังเดิม	กรอบอัตรากำลังตำแหน่งที่คาดว่าจะต้องใช้ในช่วงระยะเวลา ๓ ปี ข้างหน้า			กรอบอัตรากำลังคนเพิ่ม/ลด			หมายเหตุ
		๒๕๖๔	๒๕๖๕	๒๕๖๖	๒๕๖๔	๒๕๖๕	๒๕๖๖	
ปลัดเทศบาล (นักบริหารงานท้องถิ่น ระดับกลาง)	๑	๑	๑	๑	-	-	-	
รองปลัดเทศบาล (นักบริหารงานท้องถิ่น ระดับต้น)	๑	๑	๑	๑	-	-	-	ให้ ก.กลาง สรรหา
สำนักปลัดเทศบาล								
หัวหน้าสำนักปลัดเทศบาล (นักบริหารงานทั่วไป ระดับต้น)	๑	๑	๑	๑	-	-	-	
หัวหน้าฝ่ายอำนวยการ (นักบริหารงานทั่วไป ระดับต้น)	๑	๑	๑	๑	-	-	-	
งานบริหารงานทั่วไป								
นักจัดการงานทั่วไป (ชก.)	๑	๑	๑	๑	-	-	-	
เจ้าพนักงานธุรการ (ปง.)	๑	๑	๑	๑	-	-	-	
งานการเจ้าหน้าที่								
นักทรัพยากรบุคคล (ชก.)	๑	๑	๑	๑	-	-	-	
งานป้องกันและบรรเทาสาธารณภัย								
จพง.ป้องกันและบรรเทาสาธารณภัย (ชง.)	๑	๑	๑	๑	-	-	-	
งานนิติการ								
นิติกร (ชก.)	๑	๑	๑	๑	-	-	-	
งานบริหารการศึกษา								
นักวิชาการศึกษา (ชก.)	๑	๑	๑	๑	-	-	-	
ครู	๖	๖	๖	๖	-	-	-	
ครู	๑	๑	๑	๑	-	-	-	ให้ กสส.สอบ
ลูกจ้างประจำ								
พนักงานสูบน้ำ	๑	๑	๑	๑	-	-	-	

/พนักงานจ้างตามภารกิจ...

ส่วนราชการ	กรอบ อัตรา กำลัง เดิม	กรอบอัตราตำแหน่งที่ คาดว่าจะต้องใช้ในช่วง ระยะเวลา ๓ ปี ข้างหน้า			กรอบอัตรากำลังคน เพิ่ม/ลด			หมายเหตุ
		๒๕๖๔	๒๕๖๕	๒๕๖๖	๒๕๖๔	๒๕๖๕	๒๕๖๖	
พนักงานจ้างตามภารกิจ								
พนักงานขับรถยนต์	๑	๑	๑	๑	-	-	-	
ผู้ช่วยเจ้าหน้าที่ธุรการ	๑	๑	๑	๑	-	-	-	
ผู้ดูแลเด็ก (ทักษะ)	๗	๗	๗	๗	-	-	-	
ผู้ดูแลเด็ก (ทักษะ)	๑	๑	๑	๑	-	-	-	ว่างเดิม
พนักงานจ้างทั่วไป								
นักการภารโรง	๑	๑	๑	๑	-	-	-	
คนงานทั่วไป	๑	๑	๑	๑	-	-	-	
คนงานทั่วไป	๑	๑	๑	๑	-	-	-	ว่างเดิม
พนักงานขับรถยนต์	๑	๑	๑	๑	-	-	-	
พนักงานขับรถยนต์	๑	๑	๑	๑	-	-	-	ว่างเดิม
พนักงานขับรถยนต์	๑	๑	๑	๑	-	-	-	ว่างเดิม
กองคลัง								
ผู้อำนวยการกองคลัง (นักบริหารงานการคลัง ระดับต้น)	๑	๑	๑	๑	-	-	-	ให้ ก.กลาง สรรหา
หัวหน้าฝ่ายบริหารงานคลัง (นักบริหารงานการคลัง ระดับต้น)	๑	๑	๑	๑	-	-	-	ให้ ก.กลาง สรรหา
หัวหน้าฝ่ายพัฒนารายได้ (นักบริหารงานการคลัง ระดับต้น)	๑	๑	๑	๑	-	-	-	
งานการเงินและบัญชี								
เจ้าพนักงานการเงินและบัญชี (ปง.)	๑	๑	๑	๑	-	-	-	
งานพัสดุและทรัพย์สิน								
เจ้าพนักงานพัสดุ (ปง./ชง.)	๑	๑	๑	๑	-	-	-	ให้ กสธ.สอบ
งานพัฒนารายได้								
เจ้าพนักงานจัดเก็บรายได้ (ชง.)	๑	๑	๑	๑	-	-	-	
พนักงานจ้างตามภารกิจ								
ผู้ช่วยเจ้าพนักงานการเงินและบัญชี	๑	๑	๑	๑	-	-	-	
ผู้ช่วยเจ้าพนักงานจัดเก็บรายได้	๑	๑	๑	๑	-	-	-	
ผู้ช่วยเจ้าพนักงานธุรการ	๑	๑	๑	๑	-	-	-	
พนักงานจ้างทั่วไป								
คนงานทั่วไป	๑	๑	๑	๑	-	-	-	

/กองช่าง...

ส่วนราชการ	กรอบ อัตรา กำลัง เดิม	กรอบอัตราตำแหน่งที่ คาดว่าจะต้องใช้ในช่วง ระยะเวลา ๓ ปี ข้างหน้า			กรอบอัตรากำลังคน เพิ่ม/ลด			หมายเหตุ
		๒๕๖๔	๒๕๖๕	๒๕๖๖	๒๕๖๔	๒๕๖๕	๒๕๖๖	
กองช่าง								
ผู้อำนวยการกองช่าง (นักบริหารงานช่าง ระดับต้น)	๑	๑	๑	๑	-	-	-	
งานแบบแผนและก่อสร้าง								
นายช่างโยธา (พง.)	๑	๑	๑	๑	-	-	-	
งานวิศวกรรมโยธา								
วิศวกรโยธา (ปก./ชก.)	๑	๑	๑	๑	-	-	-	ให้ กส.สอบ
งานบริหารงานทั่วไป								
เจ้าพนักงานธุรการ (พง.)	๑	๑	๑	๑	-	-	-	
พนักงานจ้างทั่วไป								
คนงานทั่วไป	๒	๒	๒	๒	-	-	-	
คนงาน	๑	๑	๑	๑	-	-	-	ว่างเดิม
กองสาธารณสุขและสิ่งแวดล้อม								
ผู้อำนวยการกองสาธารณสุขและ สิ่งแวดล้อม (นักบริหารงานสาธารณสุข และสิ่งแวดล้อม ระดับต้น)	๑	๑	๑	๑	-	-	-	ให้ ก.กลาง สรรหา
หัวหน้าฝ่ายบริหารงานสาธารณสุข (นักบริหารงานสาธารณสุขและ สิ่งแวดล้อม ระดับต้น)	๑	๑	๑	๑	-	-	-	ให้ ก.กลาง สรรหา
งานส่งเสริมสุขภาพ								
นักวิชาการสาธารณสุข (ปก.)	๑	๑	๑	๑	-	-	-	
งานบริหารงานทั่วไป								
เจ้าพนักงานธุรการ (ชง.)	๑	๑	๑	๑	-	-	-	
พนักงานจ้างตามภารกิจ								
ผู้ช่วยเจ้าหน้าที่ธุรการ	๑	๑	๑	๑	-	-	-	
พนักงานจ้างทั่วไป								
พนักงานขับรถขยะ	๑	๑	๑	๑	-	-	-	
คนงานประจำรถขยะ	๒	๒	๒	๒	-	-	-	
คนงานทั่วไป	๒	๒	๒	๒	-	-	-	

/กองยุทธศาสตร์และงบประมาณ...

ส่วนราชการ	กรอบ อัตรา กำลัง เดิม	กรอบอัตราตำแหน่งที่ คาดว่าจะต้องใช้ในช่วง ระยะเวลา ๓ ปี ข้างหน้า			กรอบอัตรากำลังคน เพิ่ม/ลด			หมายเหตุ
		๒๕๖๔	๒๕๖๕	๒๕๖๖	๒๕๖๔	๒๕๖๕	๒๕๖๖	
กองยุทธศาสตร์และงบประมาณ								
ผู้อำนวยการกองยุทธศาสตร์และ งบประมาณ (นักบริหารงานทั่วไป ระดับต้น)	๑	๑	๑	๑	-	-	-	ให้ ก.กลาง สรรหา
หัวหน้าฝ่ายแผนงานและงบประมาณ (นักบริหารงานทั่วไป ระดับต้น)	๑	๑	๑	๑	-	-	-	
งานแผนและงบประมาณ								
นักวิเคราะห์นโยบายและแผน (ปก.)	๑	๑	๑	๑	-	-	-	
งานบริหารงานทั่วไป								
เจ้าพนักงานธุรการ (พง.)	๑	๑	๑	๑	-	-	-	
พนักงานจ้างตามภารกิจ								
ผู้ช่วยเจ้าพนักงานประชาสัมพันธ์	๑	๑	๑	๑	-	-	-	
กองสวัสดิการสังคม								
ผู้อำนวยการกองสวัสดิการสังคม (นักบริหารงานสวัสดิการสังคม ระดับต้น)	๑	๑	๑	๑	-	-	-	ว่างเดิม
หัวหน้าฝ่ายพัฒนาชุมชน (นักบริหารงานสวัสดิการสังคม ระดับต้น)	๑	๑	๑	๑	-	-	-	ให้ ก.กลาง สรรหา
งานพัฒนาชุมชน								
นักพัฒนาชุมชน (ปก.)	๑	๑	๑	๑	-	-	-	
พนักงานจ้างทั่วไป								
คนงานทั่วไป	๑	๑	๑	๑	-	-	-	
หน่วยตรวจสอบภายใน								
นักวิชาการตรวจสอบภายใน (ปก./ชก.)	๑	๑	๑	๑	-	-	-	
รวม	๗๑	๗๑	๗๑	๗๑	-	-	-	

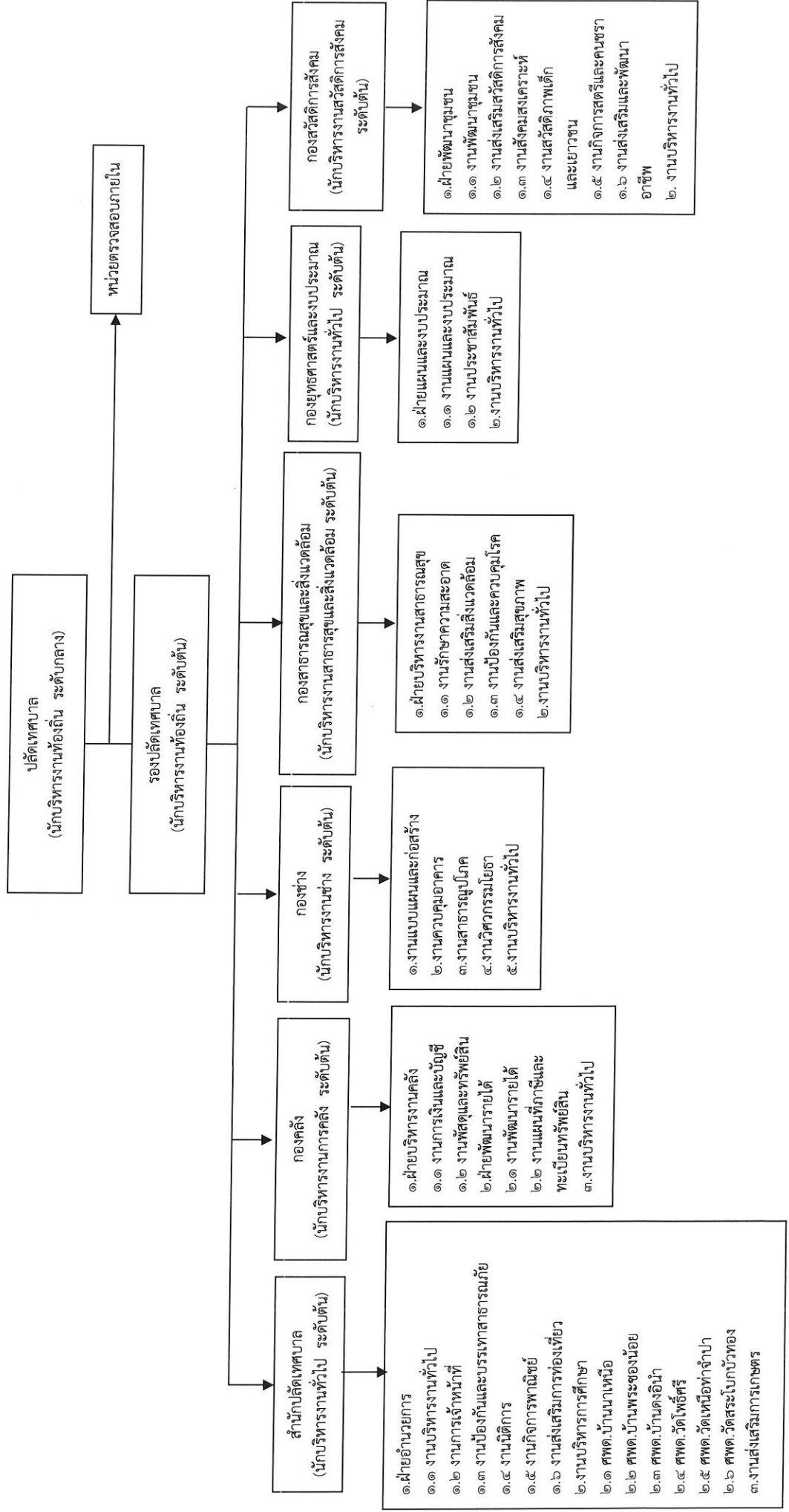
๙. ภาวะค่าใช้จ่ายเกี่ยวกับเงินเดือนและประโยชน์ตอบแทนอื่น

ที่	ชื่อสายงาน	ระดับตำแหน่งทั้งหมด	จำนวน	จำนวนที่มีอยู่ปัจจุบัน		อัตราค่าแรงที่คาดว่าจะต้องใช้ในช่วงระยะเวลา ๓ ปีข้างหน้า	อัตราค่าจ้างที่เพิ่มขึ้น (๓)	ค่าใช้ข้ยรวม (๔)				หมายเหตุ		
				จำนวน (คน)	เงินเดือน (๑)			เงินประจำตำแหน่ง (๒)	เพิ่ม/ลด	๒๕๖๔	๒๕๖๕		๒๕๖๖	๒๕๖๖
๑	ปลัดเทศบาล (นักบริหารงานท้องถิ่น)	กลาง	๑	๑	๖๗๐,๐๕๐	๑	๑	๒๑,๖๐๐	๒๑,๖๐๐	๒๑,๖๐๐	๖๕๓,๒๕๐	๖๕๓,๒๕๐	๖๕๓,๒๕๐	๕๕,๕๕๐
๒	รองปลัดเทศบาล (นักบริหารงานท้องถิ่น)	ต้น	๑	-	๕๐๑,๙๕๐	๑	๑	๑๕,๐๖๐	๑๕,๐๖๐	๑๕,๐๖๐	๕๑๖,๙๕๐	๕๑๖,๙๕๐	๕๑๖,๙๕๐	๕๕,๕๕๐
๓	หัวหน้าสำนักงานปลัดเทศบาล (นักบริหารงานทั่วไป)	ต้น	๑	๑	๓๘๒,๕๖๐	๑	๑	-	-	-	๓๘๒,๕๖๐	๓๘๒,๕๖๐	๓๘๒,๕๖๐	๓๓,๘๘๐
๔	หัวหน้าฝ่ายอำนวยการ (นักบริหารงานทั่วไป)	ต้น	๑	๑	๓๒๕,๗๖๐	๑	๑	-	-	-	๓๒๕,๗๖๐	๓๒๕,๗๖๐	๓๒๕,๗๖๐	๓๓,๘๘๐
๕	นักจัดการงานทั่วไป	ชก.	๑	๑	๒๖๒,๖๐๕	๑	๑	-	-	-	๒๖๒,๖๐๕	๒๖๒,๖๐๕	๒๖๒,๖๐๕	๒๗,๒๖๐
๖	นักทรัพยากรบุคคล	ชก.	๑	๑	๓๔๕,๓๒๐	๑	๑	-	-	-	๓๔๕,๓๒๐	๓๔๕,๓๒๐	๓๔๕,๓๒๐	๓๐,๒๖๐
๗	เจ้าพนักงานป้องกันและบรรเทาสาธารณภัย	ชง.	๑	๑	๒๗๗,๖๕๐	๑	๑	-	-	-	๒๗๗,๖๕๐	๒๗๗,๖๕๐	๒๗๗,๖๕๐	๒๕,๑๐๐
๘	นิติกร	ชก.	๑	๑	๔๐๒,๗๒๐	๑	๑	-	-	-	๔๐๒,๗๒๐	๔๐๒,๗๒๐	๔๐๒,๗๒๐	๓๓,๑๕๐
๙	นักวิชาการศึกษา	ชก.	๑	๑	๓๕๖,๑๖๐	๑	๑	-	-	-	๓๕๖,๑๖๐	๓๕๖,๑๖๐	๓๕๖,๑๖๐	๓๓,๑๕๐
๑๐	เจ้าพนักงานธุรการ	ป.ง.	๑	๑	๑๕๕,๓๒๐	๑	๑	-	-	-	๑๕๕,๓๒๐	๑๕๕,๓๒๐	๑๕๕,๓๒๐	๑๖,๖๖๐
๑๑	ครู	คศ.๑	๖	๖	-	๖	๖	-	-	-	-	-	-	๑๖,๖๖๐
๑๒	ครู	คศ.๑	๑	-	-	๑	๑	-	-	-	-	-	-	๑๖,๖๖๐
๑๓	ลูกจ้างประจำ	-	๑	-	-	๑	๑	-	-	-	-	-	-	ว่างเต็ม
๑๔	พนักงานสุมน้ำ	-	๑	-	-	๑	๑	-	-	-	-	-	-	ว่างเต็ม
๑๕	พนักงานจ้างตามภารกิจ	-	-	-	-	-	-	-	-	-	-	-	-	ว่างเต็ม
๑๖	พนักงานขับรถยนต์	-	๑	๑	๑๗๕,๑๒๐	๑	๑	-	-	-	๑๗๕,๑๒๐	๑๗๕,๑๒๐	๑๗๕,๑๒๐	๑๕,๑๕๐
๑๗	ผู้ช่วยเจ้าหน้าที่ธุรการ	-	๑	๑	๑๕๕,๓๒๐	๑	๑	-	-	-	๑๕๕,๓๒๐	๑๕๕,๓๒๐	๑๕๕,๓๒๐	๑๖,๖๖๐
๑๘	ผู้ดูแลเด็ก (ทักษะ)	-	๗	๗	-	๗	๗	-	-	-	-	-	-	๑๖,๖๖๐
๑๙	ผู้ดูแลเด็ก (ทักษะ)	-	๑	-	-	๑	๑	-	-	-	-	-	-	๑๖,๖๖๐
๒๐	พนักงานจ้างทั่วไป	-	-	-	-	-	-	-	-	-	-	-	-	ว่างเต็ม
๒๑	นักกรรมการโรงเรียน	-	๑	๑	๑๐๕,๐๐๐	๑	๑	-	-	-	๑๐๕,๐๐๐	๑๐๕,๐๐๐	๑๐๕,๐๐๐	๕,๐๐๐
๒๒	คณานทั่วไป	-	๑	๑	๑๐๕,๐๐๐	๑	๑	-	-	-	๑๐๕,๐๐๐	๑๐๕,๐๐๐	๑๐๕,๐๐๐	๕,๐๐๐
๒๓	คณานทั่วไป	-	๑	๑	๑๐๕,๐๐๐	๑	๑	-	-	-	๑๐๕,๐๐๐	๑๐๕,๐๐๐	๑๐๕,๐๐๐	๕,๐๐๐
๒๔	พนักงานขับรถยนต์	-	๑	๑	๑๐๕,๐๐๐	๑	๑	-	-	-	๑๐๕,๐๐๐	๑๐๕,๐๐๐	๑๐๕,๐๐๐	๕,๐๐๐
๒๕	พนักงานขับรถยนต์	-	๑	๑	๑๐๕,๐๐๐	๑	๑	-	-	-	๑๐๕,๐๐๐	๑๐๕,๐๐๐	๑๐๕,๐๐๐	๕,๐๐๐
๒๖	กองคลัง	-	๒	-	๒๑๖,๐๐๐	๒	๒	-	-	-	๒๑๖,๐๐๐	๒๑๖,๐๐๐	๒๑๖,๐๐๐	๒๐,๐๐๐
๒๗	ผู้อำนวยการกองคลัง (นักบริหารงานการคลัง)	ต้น	๑	-	๓๕๓,๖๐๐	๑	๑	-	-	-	๓๕๓,๖๐๐	๓๕๓,๖๐๐	๓๕๓,๖๐๐	๓๐,๐๐๐
๒๘	หัวหน้าฝ่ายบริหารงานการคลัง (นักบริหารงานการคลัง)	ต้น	๑	-	๓๕๓,๖๐๐	๑	๑	-	-	-	๓๕๓,๖๐๐	๓๕๓,๖๐๐	๓๕๓,๖๐๐	๓๐,๐๐๐
๒๙	หัวหน้าฝ่ายพัสดุการคลัง (นักบริหารงานการคลัง)	ต้น	๑	๑	๓๗๖,๐๕๐	๑	๑	-	-	-	๓๗๖,๐๕๐	๓๗๖,๐๕๐	๓๗๖,๐๕๐	๓๑,๕๐๐
๓๐	เจ้าพนักงานการเงินและบัญชี	ป.ง.	๑	๑	๑๖๖,๐๐๐	๑	๑	-	-	-	๑๖๖,๐๐๐	๑๖๖,๐๐๐	๑๖๖,๐๐๐	๑๖,๖๖๐
๓๑	เจ้าพนักงานจัดเก็บรายได้	ชง./ชง.	๑	๑	๒๖๕,๕๕๐	๑	๑	-	-	-	๒๖๕,๕๕๐	๒๖๕,๕๕๐	๒๖๕,๕๕๐	๒๒,๕๕๐
๓๒	เจ้าพนักงานพัสดุ	ป.ง./ชง.	๑	-	๒๗๗,๕๐๐	๑	๑	-	-	-	๒๗๗,๕๐๐	๒๗๗,๕๐๐	๒๗๗,๕๐๐	๒๒,๕๕๐
๓๓	พนักงานจ้างตามภารกิจ	-	-	-	-	-	-	-	-	-	-	-	-	ว่างเต็ม
๓๔	ผู้ช่วยเจ้าพนักงานการเงินและบัญชี	-	๑	๑	๑๗๕,๕๕๐	๑	๑	-	-	-	๑๗๕,๕๕๐	๑๗๕,๕๕๐	๑๗๕,๕๕๐	๑๕,๕๕๐

๑๐. แผนภูมิโครงสร้างการแบ่งส่วนราชการตามแผนอัตรากำลัง ๓ ปี

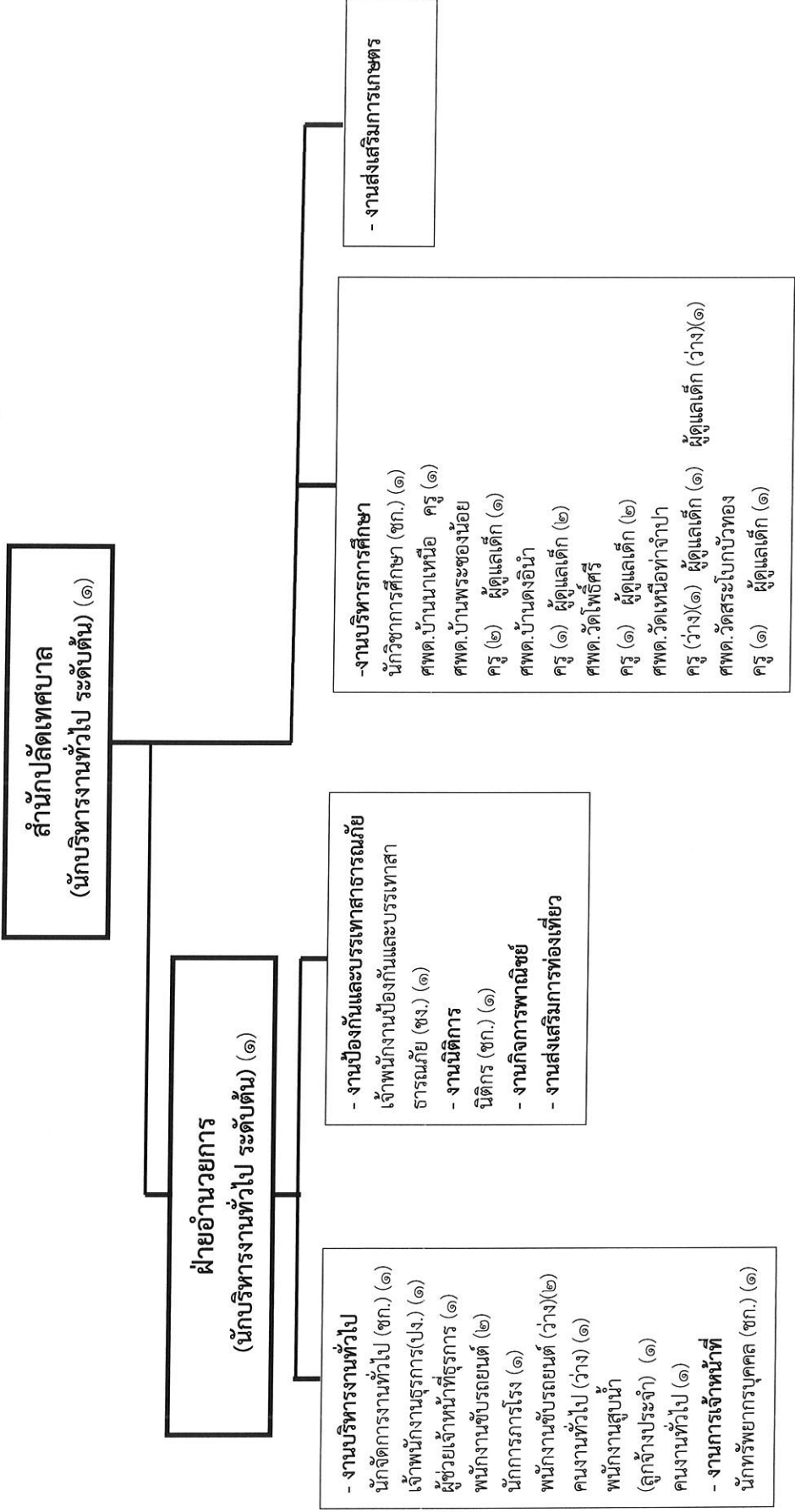
กรอบโครงสร้างส่วนราชการของเทศบาลตำบลพระซอง

(แก้ไขตามมติที่ประชุม ก.ท.จ.นครพนม ในการประชุมครั้งที่ ๖/๒๕๖๔ เมื่อวันที่ ๒๙ กรกฎาคม ๒๕๖๔)



โครงสร้างของสำนักปลัดเทศบาล

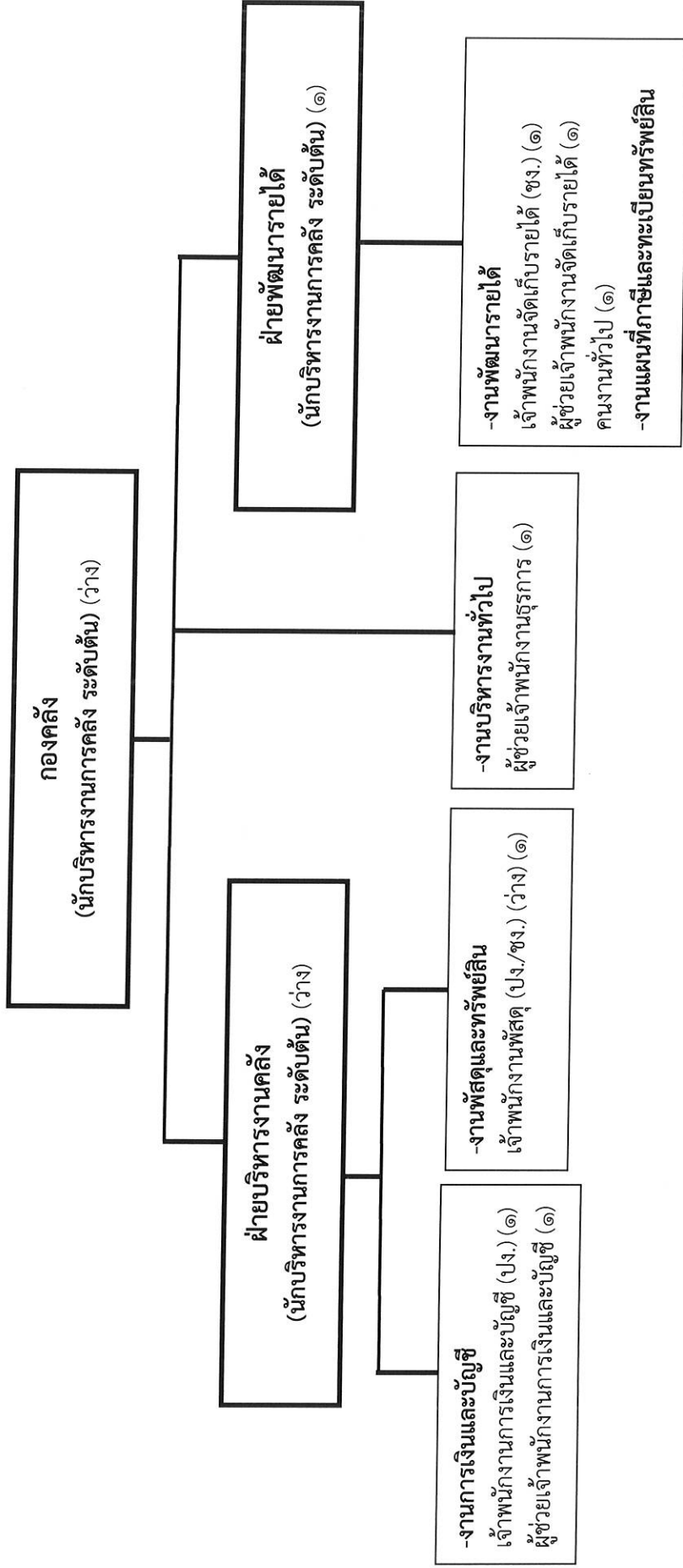
(แก้ไขตามมติที่ประชุม ก.ท.จ. นครพนม ในการประชุมครั้งที่ ๖/๒๕๖๔ เมื่อวันที่ ๒๙ กรกฎาคม ๒๕๖๔)



ระดับ จำนวน	อำนาจการท้องถิ่น		วิชาการ			ทั่วไป			ถูกจ้างประจำ		พนักงานจ้าง		รวม
	ต้น	กลาง	สูง	ปฏิบัติกร	ชำนาญการ	ชำนาญการพิเศษ	เชี่ยวชาญ	ปฏิบัติงาน	ชำนาญงาน	อาวุโส	ตามภารกิจ	ทั่วไป	
๒	-	-	-	-	-	-	-	๑	๑	-	๑๐	๓	๒๒

โครงสร้างองค์กร

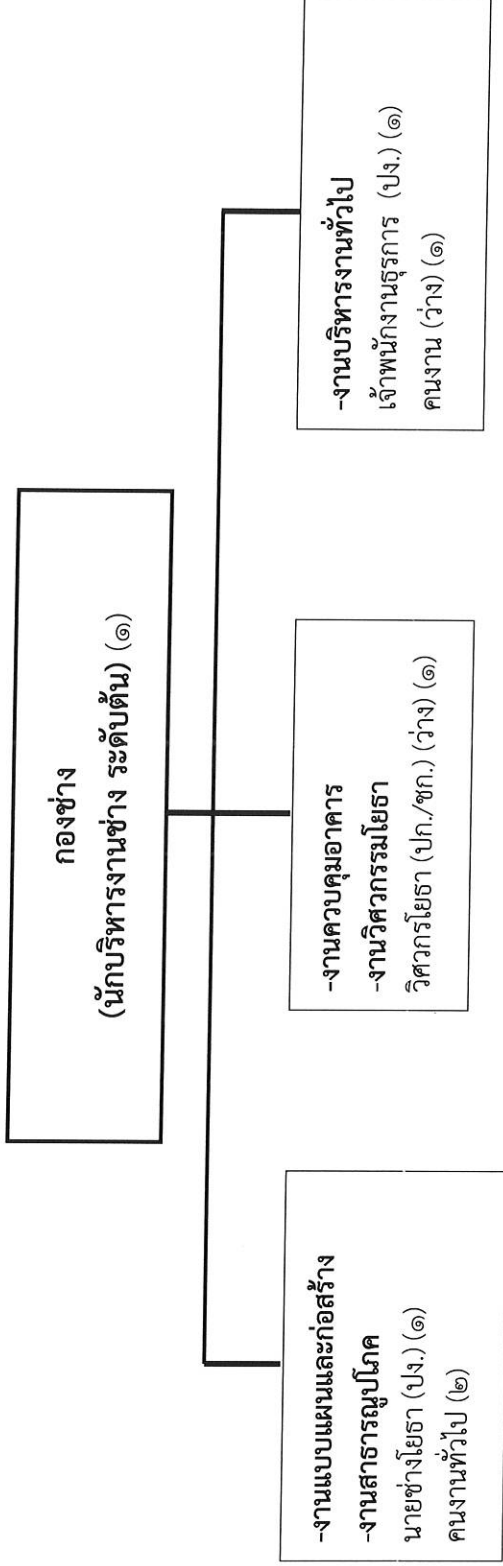
(แก้ไขตามมติที่ประชุม ก.ท.จ.นครพนม ในการประชุมครั้งที่ ๖/๒๕๖๔ เมื่อวันที่ ๒๙ กรกฎาคม ๒๕๖๔)



ระดับ	อำนาจการท้องถิ่น			วิชาการ				ทั่วไป		อุ้งจ้างประจำ		พนักงานจ้าง		รวม
	ต้น	กลาง	สูง	ปฏิบัติการ	ชำนาญการพิเศษ	เชี่ยวชาญ	ปฏิบัติงาน	ชำนาญงาน	อาวุโส	ตามภารกิจ	ทั่วไป	ตามภารกิจ	ทั่วไป	
จำนวน	๑	-	-	-	-	-	๑	๑	-	-	-	๓	๑	๗

โครงสร้างกองช่าง

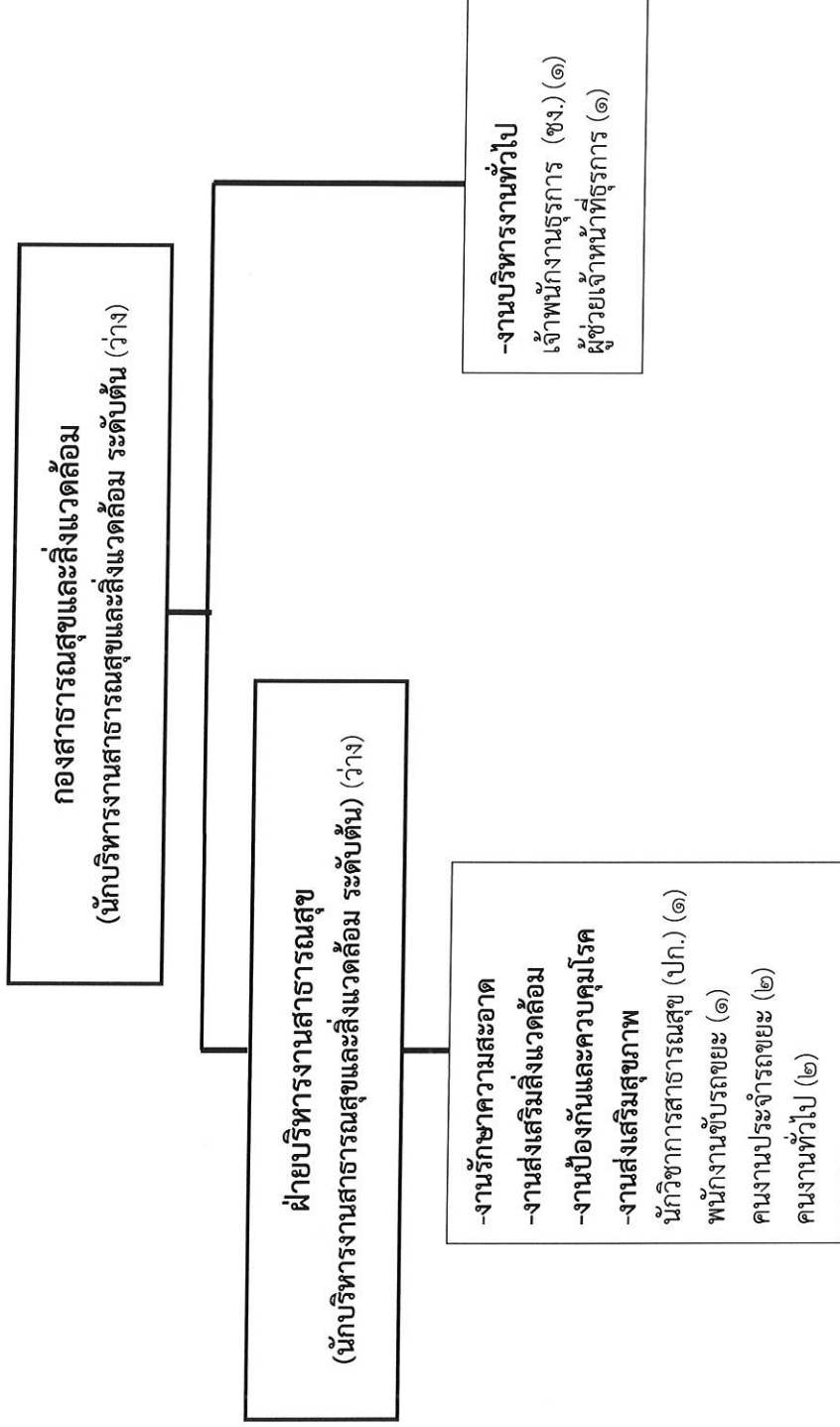
(แก้ไขตามมติที่ประชุม ก.ท.จ.นครพนม ในการประชุมครั้งที่ ๖/๒๕๖๔ เมื่อวันที่ ๒๙ กรกฎาคม ๒๕๖๔)



ระดับ	อำนาจการท้องถิ่น			วิชาการ				ทั่วไป		พนักงานจ้าง		รวม	
	ต้น	กลาง	สูง	ชำนาญการ	ชำนาญการพิเศษ	เชี่ยวชาญ	ปฏิบัติงาน	ชำนาญงาน	อาวุโส	ตุ๊กจ้างประจำ	ตามภารกิจ		ทั่วไป
จำนวน	๑	-	-	-	-	-	๒	-	-	-	-	๒	๕

โครงสร้างกองสาธารณสุขและสิ่งแวดล้อม

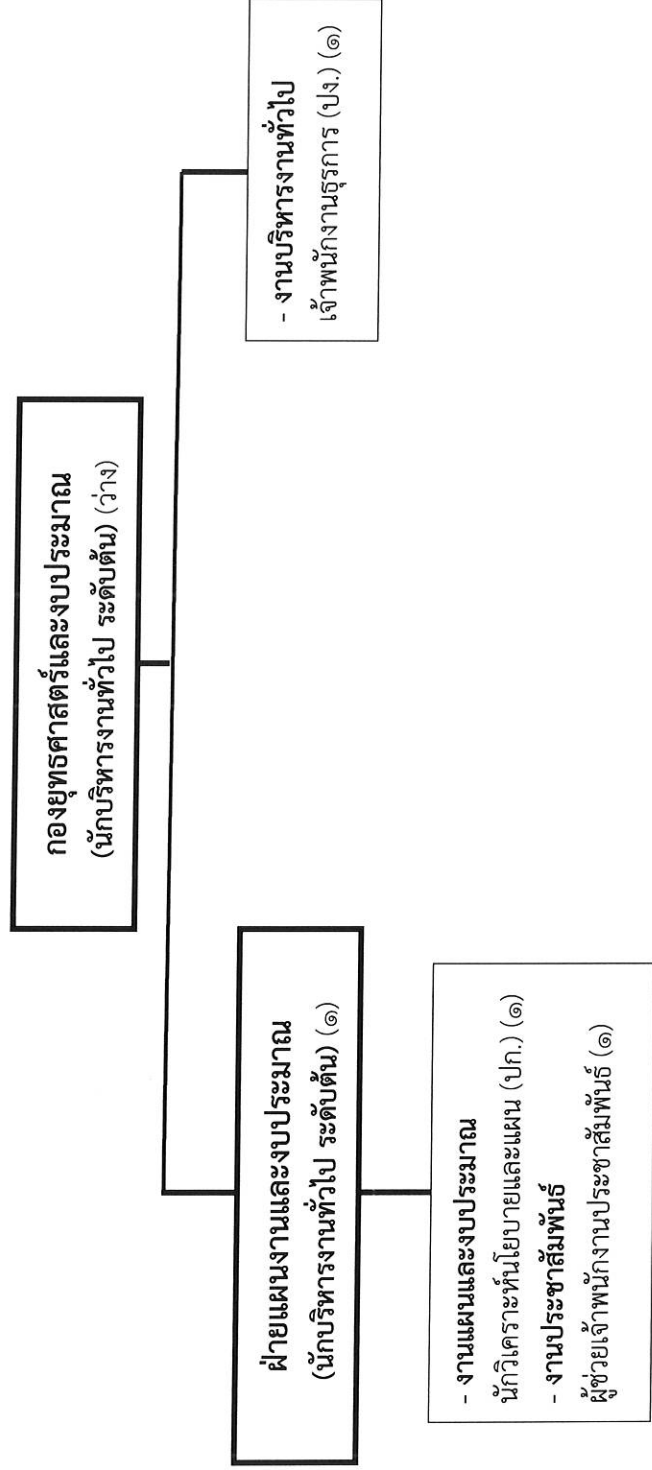
(แก้ไขตามมติที่ประชุม ก.ท.จ.นครพนม ในการประชุมครั้งที่ ๖/๒๕๖๔ เมื่อวันที่ ๒๙ กรกฎาคม ๒๕๖๔)



ระดับ	อำนาจการท้องถิ่น			วิชาการ				ทั่วไป		ถูกจ้างประจำ	พนักงานจ้าง		รวม
	ต้น	กลาง	สูง	ปฏิบัติการ	ชำนาญการ	ชำนาญการพิเศษ	เชี่ยวชาญ	ปฏิบัติงาน	ชำนาญงาน		อาวุโส	ตามภารกิจ	
จำนวน	-	-	-	๑	-	-	-	-	๑	-	๑	๕	๕

โครงสร้างของกองยุทธศาสตร์และงบประมาณ

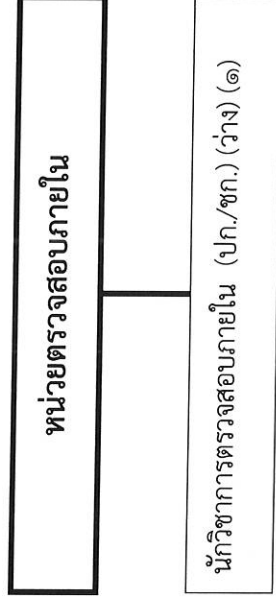
(แก้ไขตามมติที่ประชุม ก.ท.จ.นครพนม ในการประชุมครั้งที่ ๖/๒๕๖๔ เมื่อวันที่ ๒๙ กรกฎาคม ๒๕๖๔)



ระดับ	อำนาจการท้องถิ่น			วิชาการ				ทั่วไป		ถูกจ้างประจำ		พนักงานจ้าง		รวม
	ต้น	กลาง	สูง	จำนวนการ	จำนวนการพิเศษ	เชี่ยวชาญ	ปฏิบัติงาน	ชำนาญงาน	อาวุโส	ตามภารกิจ	ทั่วไป	รวม		
จำนวน	๑	-	-	๑	-	-	๑	-	-	-	-	๑	-	๔

โครงสร้างของหน่วยตรวจสอบภายใน

(แก้ไขตามมติที่ประชุม ก.ท.จ. นครพนม ในการประชุมครั้งที่ ๖/๒๕๖๔ เมื่อวันที่ ๒๙ กรกฎาคม ๒๕๖๔)



๑๑. บัญชีแสดงจัดคนลงสู่ตำแหน่งและการกำหนดเลขที่ตำแหน่งในส่วนราชการ

ที่	ชื่อ-สกุล	คุณวุฒิการศึกษา	กรอบอัตรากำลังเดิม			กรอบอัตรากำลังใหม่			ช่องเงินเดือน			หมายเหตุ
			เลขที่ตำแหน่ง	ตำแหน่ง	ระดับ	เลขที่ตำแหน่ง	ตำแหน่ง	ระดับ	เงินเดือน	เงินประจำตำแหน่ง	เงินค่าตอบแทน/เงินเพิ่มอื่นๆ	
๑	นางสาวณนล เหลือบุญชู	ปริญญาโท	๑๙-๒-๐๐-๑๑๐๑-๐๑๑	ปลัดเทศบาล (นักบริหารงานท้องถิ่น)	กลาง	๑๙-๒-๐๐-๑๑๐๑-๐๑๑	ปลัดเทศบาล (นักบริหารงานท้องถิ่น)	กลาง	๗๐๒,๗๒๐	๘๔,๐๐๐	๘๔,๐๐๐	๘๗๐,๗๒๐
๒	-	-	๑๙-๒-๐๐-๑๑๐๑-๐๑๒	รองปลัดเทศบาล (นักบริหารงานท้องถิ่น)	ต้น	๑๙-๒-๐๐-๑๑๐๑-๐๑๒	รองปลัดเทศบาล (นักบริหารงานท้องถิ่น)	ต้น	๔๐๑,๙๔๐	-	-	ว่างเดิม ๔๔๓,๙๔๐
๓	สื่อนับปลัดเทศบาล นางนัชชา วงษ์จำปา	ปริญญาโท	๑๙-๒-๐๑-๒๑๐๑-๐๑๑	หัวหน้าสำนักปลัดเทศบาล (นักบริหารงานทั่วไป)	ต้น	๑๙-๒-๐๑-๒๑๐๑-๐๑๑	หัวหน้าสำนักปลัดเทศบาล (นักบริหารงานทั่วไป)	ต้น	๔๐๒,๗๒๐	-	-	๔๔๔,๗๒๐
๔	นางวิวิธา อังครุฑ	ปริญญาตรี	๑๙-๒-๐๑-๒๑๐๑-๐๑๒	หัวหน้าฝ่ายอำนวยการ (นักบริหารงานทั่วไป)	ต้น	๑๙-๒-๐๑-๒๑๐๑-๐๑๒	หัวหน้าฝ่ายอำนวยการ (นักบริหารงานทั่วไป)	ต้น	๓๕๒,๗๒๐	-	-	๓๖๐,๗๒๐
๕	นางณิชาตญา ขุนวงศ์	ปริญญาโท	๑๙-๒-๐๑-๓๑๐๑-๐๑๑	นักจัดการงานทั่วไป	ชก.	๑๙-๒-๐๑-๓๑๐๑-๐๑๑	นักจัดการงานทั่วไป	ชก.	๓๘๒,๐๘๐	-	-	๓๘๒,๐๘๐
๖	นายอุทัย หลอดคำ	ปริญญาโท	๑๙-๒-๐๑-๓๑๐๒-๐๑๑	นักทรัพยากรบุคคล	ป.ก.	๑๙-๒-๐๑-๓๑๐๒-๐๑๑	นักทรัพยากรบุคคล	ป.ก.	๓๗๖,๐๘๐	-	-	๓๗๖,๐๘๐
๗	พันจ่าเอกสุกิจ ขาสีเครือ	ปริญญาโท	๑๙-๒-๐๗-๓๑๐๕-๐๑๑	นิติกร	ชก.	๑๙-๒-๐๗-๓๑๐๕-๐๑๑	นิติกร	ชก.	๔๐๒,๖๔๐	-	-	๔๐๒,๖๔๐
๘	พันจ่าเอกเชษฐา จิวังหิรัล	ปวท.	๑๙-๒-๐๑-๔๕๐๕-๐๑๑	จพง.ป้องกัน	ป.ง.	๑๙-๒-๐๑-๔๕๐๕-๐๑๑	จพง.ป้องกัน	ชง.	๓๐๒,๒๘๐	-	-	๓๐๒,๒๘๐
๙	นางนันทนภัส ภูผาใจ	ปริญญาตรี	๑๙-๒-๐๑-๔๕๐๓-๐๑๑	นักวิชาการศึกษา	ชก.	๑๙-๒-๐๑-๔๕๐๓-๐๑๑	นักวิชาการศึกษา	ชก.	๓๗๖,๐๘๐	-	-	๓๗๖,๐๘๐
๑๐	นายอริวัฒน์ กิระเอน	ปวส.	๑๙-๒-๐๑-๔๑๐๑-๐๑๑	จพง.ธุรการ	ป.ง.	๑๙-๒-๐๑-๔๑๐๑-๐๑๑	จพง.ธุรการ	ป.ง.	๓๗๖,๐๘๐	-	-	๓๗๖,๐๘๐
๑๑	นางพูนทอง คุณอมงค์	ปริญญาตรี	๔๕๒-๒-๐๕๖๑๑	ครูผู้ดูแลเด็ก	คศ.๑	๔๕๒-๒-๐๕๖๑๑	ครู	คศ.๑	๒๔๘,๕๒๐	-	-	๒๔๘,๕๒๐
๑๒	นางสุรรัตน์ ขาทรราช	ปริญญาตรี	๔๕๒-๒-๐๐๖๓	ครูผู้ดูแลเด็ก	คศ.๑	๔๕๒-๒-๐๐๖๓	ครู	คศ.๑	๒๒๖,๕๒๐	-	-	๒๒๖,๕๒๐
๑๓	นางแสงดาว โสมศรีแพง	ปริญญาโท	๔๕๒-๒-๐๐๖๔	ครูผู้ดูแลเด็ก	คศ.๑	๔๕๒-๒-๐๐๖๔	ครู	คศ.๑	๓๑๐,๘๐๐	-	-	๓๑๐,๘๐๐
๑๔	-	-	๔๕๒-๒-๐๐๖๑	ครูผู้ดูแลเด็ก	คศ.๑	๔๕๒-๒-๐๐๖๑	ครู	คศ.๑	๒๘๘,๕๐๐	-	-	๒๘๘,๕๐๐
๑๕	นางระอองดาว บัวชุม	ปริญญาตรี	๔๕๒-๒-๐๐๖๒	ครูผู้ดูแลเด็ก	คศ.๑	๔๕๒-๒-๐๐๖๒	ครู	คศ.๑	๒๖๓,๗๒๐	-	-	๒๖๓,๗๒๐
๑๖	นางวิภาลัย นันบุญ	ปริญญาตรี	๔๕๒-๒-๐๐๖๓	ครูผู้ดูแลเด็ก	คศ.๑	๔๕๒-๒-๐๐๖๓	ครู	คศ.๑	๒๕๑,๔๐๐	-	-	๒๕๑,๔๐๐
๑๗	นางเบญจมาศ พอบ้าง	ปริญญาตรี	๔๕๒-๒-๐๐๖๔	ครูผู้ดูแลเด็ก	คศ.๑	๔๕๒-๒-๐๐๖๔	ครู	คศ.๑	๒๕๗,๖๔๐	-	-	๒๕๗,๖๔๐
๑๘	สุจิตาประจักษ์	-	-	พนักงานสูบน้ำ	-	-	พนักงานสูบน้ำ	-	๒๕๒,๑๒๐	-	-	๒๕๒,๑๒๐
๑๙	นายบุญทัน เขตนคร	ป.๖	-	พนักงานสูบน้ำ	-	-	พนักงานสูบน้ำ	-	๒๕๒,๑๒๐	-	-	๒๕๒,๑๒๐

ที่	ชื่อ-สกุล	คุณวุฒิการศึกษา	กรอบอัตราเก่าเดิม			กรอบอัตราเก่าใหม่			ช่องเงินเดือน			หมายเหตุ
			เลขที่ตำแหน่ง	ตำแหน่ง	ระดับ	เลขที่ตำแหน่ง	ตำแหน่ง	ระดับ	เงินเดือน	เงินประจำตำแหน่ง	เงินค่าตอบแทน/เงินอื่น ๆ	
๔๑	พนักงานจ้างตามภารกิจ นางสาวพิพรรณม นักบุญ	ปวช.	-	ผ.จพ.ท.การเงินและบัญชี	-	-	ผ.จพ.ท.การเงินและบัญชี	-	๑๘๒,๐๔๐	-	-	๑๘๒,๐๔๐
๔๒	นายไตรวรรค์ ทองเย็น	ปริญญาตรี	-	ผ.จพ.ท.จัดเก็บรายได้	-	-	ผ.จพ.ท.จัดเก็บรายได้	-	๑๘๘,๘๐๐	-	-	๑๘๘,๘๐๐
๔๓	นางสาวจิตติยา ทองอิน	ปริญญาตรี	-	ผู้ช่วยเจ้าพนักงานธุรการ	-	-	ผู้ช่วยเจ้าพนักงานธุรการ	-	๑๔๓,๗๖๐	-	-	๑๔๓,๗๖๐
๔๔	พนักงานจ้างทั่วไป นายทวีศักดิ์ วงศ์แก้ว	ม.๖	-	คนงานทั่วไป	-	-	คนงานทั่วไป	-	๑๐๘,๐๐๐	-	-	๑๐๘,๐๐๐
๔๕	กองช่าง นายอนุฤทธิ์ แก้วมณีชัย	ปริญญาโท	๑๙-๒-๐๕-๒๑๑๓-๐๐๑	ผู้อำนวยการกองช่าง (นักบริหารงานช่าง)	ต้น	๑๙-๒-๐๕-๒๑๑๓-๐๐๑	ผู้อำนวยการกองช่าง (นักบริหารงานช่าง)	ต้น	๓๗๖,๐๘๐	๔๒,๐๐๐	-	๔๑๘,๐๘๐
๔๖	-	-	๑๙-๒-๐๕-๓๗๑๑-๐๐๑	วิศวกรโยธา	ป.ก./ช.ก.	๑๙-๒-๐๕-๓๗๑๑-๐๐๑	วิศวกรโยธา	ป.ก./ช.ก.	๓๕๕,๓๒๐	-	-	๓๕๕,๓๒๐
๔๗	นายสายทอง อุทัยแสง	ปริญญาตรี	๑๙-๒-๐๕-๔๗๑๑-๐๐๑	นายช่างโยธา	ป.ก.	๑๙-๒-๐๕-๔๗๑๑-๐๐๑	นายช่างโยธา	ป.ก.	๒๒๔,๕๖๐	-	-	๒๒๔,๕๖๐
๔๘	นายฉัตรเพชร คำเรือน	ปวส.	๑๙-๒-๐๕-๔๑๑๑-๐๐๓	จพ.ธุรการ	ป.ก.	๑๙-๒-๐๕-๔๑๑๑-๐๐๓	จพ.ธุรการ	ป.ก.	๑๔๔,๖๔๐	-	-	๑๔๔,๖๔๐
๔๙	พนักงานจ้างทั่วไป นายธีรศักดิ์ บุตดี	ปวส.	-	คนงานทั่วไป	-	-	คนงานทั่วไป	-	๑๐๘,๐๐๐	-	-	๑๐๘,๐๐๐
๕๐	นายประกิจ บริบูรณ์	ปวส.	-	คนงานทั่วไป	-	-	คนงานทั่วไป	-	๑๐๘,๐๐๐	-	-	๑๐๘,๐๐๐
๕๑	-	-	-	คนงาน	-	-	คนงาน	-	๑๐๘,๐๐๐	-	-	๑๐๘,๐๐๐
๕๒	กองสาธารณสุขและสิ่งแวดล้อม	-	๑๙-๒-๐๖-๒๑๑๔-๐๐๑	ผ.อ.กองสาธารณสุขฯ (นักบริหารงานสาธารณสุขและสิ่งแวดล้อม)	ต้น	๑๙-๒-๐๖-๒๑๑๔-๐๐๑	ผ.อ.กองสาธารณสุขฯ (นักบริหารงานสาธารณสุขและสิ่งแวดล้อม)	ต้น	๓๓๓,๖๐๐	๔๒,๐๐๐	-	๓๗๕,๖๐๐
๕๓	-	-	๑๙-๒-๐๖-๒๑๑๔-๐๐๒	หัวหน้าฝ่ายบริหารงานสาธารณสุข (นักบริหารงานสาธารณสุขและสิ่งแวดล้อม)	ต้น	๑๙-๒-๐๖-๒๑๑๔-๐๐๒	หัวหน้าฝ่ายบริหารงานสาธารณสุข (นักบริหารงานสาธารณสุขและสิ่งแวดล้อม)	ต้น	๓๓๓,๖๐๐	๑๘,๐๐๐	-	๓๕๑,๖๐๐
๕๔	นางสาวอิพรพรรณ พิณฑน	ปริญญาตรี	๑๙-๒-๐๖-๓๖๐๑-๐๐๑	นักวิชาการสาธารณสุข	ป.ก.	๑๙-๒-๐๖-๓๖๐๑-๐๐๑	นักวิชาการสาธารณสุข	ป.ก.	๑๘๕,๐๔๐	-	-	๑๘๕,๐๔๐
๕๕	นางสาวกัญญาณี ปาปะ	ปริญญาตรี	๑๙-๒-๐๖-๔๑๑๑-๐๐๔	จพ.ธุรการ	ป.ก.	๑๙-๒-๐๖-๔๑๑๑-๐๐๓	จพ.ธุรการ	ช.ก.	๒๒๑,๒๘๐	-	-	๒๒๑,๒๘๐

ที่	ชื่อ-สกุล	คุณวุฒิการศึกษา	กรอบอัตรากำลังเดิม			กรอบอัตรากำลังใหม่			ช่องเงินเดือน *			หมายเหตุ
			เลขที่ตำแหน่ง	ตำแหน่ง	ระดับ	เลขที่ตำแหน่ง	ตำแหน่ง	ระดับ	เงินเดือน	เงินประจำตำแหน่ง	เงินค่าคอมมิชชั่น/เงินเพิ่มอื่นๆ	
๕๖	พนักงานจ้างตามภารกิจนางสาว นางสาวนริศพรทิพย์ นวลตา	ปริญญาตรี	-	ผู้ช่วยเจ้าหน้าที่ธุรการ	-	-	ผู้ช่วยเจ้าหน้าที่ธุรการ	-	๑๖๒,๙๖๐	-	-	๑๖๒,๙๖๐
๕๗	พนักงานจ้างทั่วไป นายธรรต วงแก้ว	ป.๖	-	พนักงานขับรถขยะ	-	-	พนักงานขับรถขยะ	-	๑๐๘,๐๐๐	-	-	๑๐๘,๐๐๐
๕๘	นายอรุณ พงษ์สีละ	ป.๖	-	พนักงานประจำรถขยะ	-	-	พนักงานประจำรถขยะ	-	๑๐๘,๐๐๐	-	-	๑๐๘,๐๐๐
๕๙	นายพล พรหมสิง	ป.๖	-	พนักงานประจำรถขยะ	-	-	พนักงานประจำรถขยะ	-	๑๐๘,๐๐๐	-	-	๑๐๘,๐๐๐
๖๐	นายเรณูรินทร์ สาโรจน์	ป.๖	-	พนักงานทั่วไป	-	-	พนักงานทั่วไป	-	๑๐๘,๐๐๐	-	-	๑๐๘,๐๐๐
๖๑	นายป๋นกร ทิพย์วงศ์	ม.๖	-	-	-	-	พนักงานทั่วไป	-	๑๐๘,๐๐๐	-	-	๑๐๘,๐๐๐
๖๒	กองวิชาการและแผนงาน	-	๑๙-๒-๐๗-๒๑๐๑-๐๐๑	ผอ.กองวิชาการและแผนงาน (นักบริหารงานทั่วไป)	ต้น	๑๙-๒-๐๗-๒๑๐๑-๐๐๓	ผอ.กองยุทธศาสตร์และงบประมาณ (นักบริหารงานทั่วไป)	ต้น	๓๓๓,๖๐๐	๕๒,๐๐๐	-	ว่างเดิม ๔๓๕,๖๐๐
๖๓	เจ้าสิบตรีดิษฐ์พิศล จรุงรัมย์	ปริญญาโท	๑๙-๒-๐๗-๒๑๐๑-๐๐๒	หัวหน้าฝ่ายแผนงานและงบประมาณ (นักบริหารงานทั่วไป)	ต้น	๑๙-๒-๐๗-๒๑๐๑-๐๐๔	หัวหน้าฝ่ายแผนงานและงบประมาณ (นักบริหารงานทั่วไป)	ต้น	๓๘๘,๔๐๐	๑๘,๐๐๐	-	๔๐๗,๔๐๐
๖๔	นายจักรพงษ์ หล้าสุพรหม	ปริญญาตรี	๑๙-๒-๐๗-๓๑๐๓-๐๐๑	นักบริหารงานทั่วไป	ปก.	๑๙-๒-๐๗-๓๑๐๓-๐๐๑	นักวิเคราะห์นโยบาย	ปก.	๒๐๗,๔๘๐	-	-	๒๐๗,๔๘๐
๖๕	นางสาวนัยนา ศรีมา	ปริญญาตรี	๑๙-๒-๐๗-๔๑๐๑-๐๐๒	จพง.ธุรการ	ปง.	๑๙-๒-๐๗-๔๑๐๑-๐๐๔	จพง.ธุรการ	ปง.	๑๖๘,๓๖๐	-	-	๑๖๘,๓๖๐
๖๖	พนักงานจ้างตามภารกิจ นางวิไลภรณ์ เจือคงมูญ	ปวท.	-	ผช.จหน.ประจำสำนักงาน	-	-	ผช.จหน.ประจำสำนักงาน	-	๑๖๕,๖๐๐	-	-	๑๖๕,๖๐๐
๖๗	กองสวัสดิการสังคม	-	๑๙-๒-๑๑-๒๑๐๕-๐๐๑	ผอ.กองสวัสดิการสังคม (นักบริหารงานสวัสดิการสังคม)	ต้น	๑๙-๒-๑๑-๒๑๐๕-๐๐๑	ผอ.กองสวัสดิการสังคม (นักบริหารงานสวัสดิการสังคม)	ต้น	๓๓๓,๖๐๐	๕๒,๐๐๐	-	ว่างเดิม ๔๓๕,๖๐๐
๖๘	-	-	๑๙-๒-๑๑-๒๑๐๕-๐๐๒	หน.ฝ่ายพัฒนาชุมชน (นักบริหารงานสวัสดิการสังคม)	ต้น	๑๙-๒-๑๑-๒๑๐๕-๐๐๒	หน.ฝ่ายพัฒนาชุมชน (นักบริหารงานสวัสดิการสังคม)	ต้น	๓๓๓,๖๐๐	๑๘,๐๐๐	-	ว่างเดิม ๔๑๑,๖๐๐
๖๙	นายวิรัตน์ หะดัง	ปริญญาตรี	๑๙-๒-๑๑-๓๑๐๑-๐๐๑	นักพัฒนาชุมชน	ปก.	๑๙-๒-๑๑-๓๑๐๑-๐๐๑	นักพัฒนาชุมชน	ปก.	๒๑๐,๘๔๐	-	-	๒๑๐,๘๔๐
๗๐	พนักงานจ้างทั่วไป นายธีรยุทธ อินทร์สม	ปวส.	-	คนงานทั่วไป	-	-	คนงานทั่วไป	-	๑๐๘,๐๐๐	-	-	๑๐๘,๐๐๐
๗๑	หน่วยตรวจสวนภายใน	-	๑๙-๒-๓๒๐๕-๐๐๑	นักวิชาการตรวจสอบภายใน	ปก./ชก.	๑๙-๒-๓๒๐๕-๐๐๑	นักวิชาการตรวจสอบภายใน	ปก./ชก.	๓๕๕,๓๒๐	-	-	ว่างเดิม ๓๕๕,๓๒๐

